



蠕动泵头

使用说明书

YZ系列



重要信息：

- 使用前请仔细阅读说明书。
- 2019.1.1.0版



警 告：

- 软管由于磨损可能产生裂痕,导致液体从软管中溢出,这时可能对人体和设备产生伤害,因此要经常检查并及时更换软管!

蠕动泵头YZ系列

»» 目 录

产品介绍	1
YZ1515x, YZ2515x使用说明	2
YZ35-13使用说明	3
YZ35使用说明	4
安装尺寸	5
软管流量参数	6
产品维护, 保修条款	7

蠕动泵头YZ系列

蠕动泵产品介绍

产品介绍

易装型泵头装卡软管便捷，可根据用户需要，串接成多通道使用，方便于OEM方式的配套应用。YZ1515x, YZ2515x型泵头采用PPS聚苯硫醚材料，其刚性及结构性能更加出众，具备超强的耐高温性、抗腐蚀性，尤其在抗有机溶剂等强化学腐蚀方面表现优异，有效减少了泵头损坏率，使客户的维修、维护成本大大降低。YZ35采用铝质的泵头，耐有机溶剂。滚轮均采用不锈钢材料。易装型泵头性能见下表：

型号	流量范围 (ml/min)	使用软管	软管壁厚 (mm)	重量 (kg)
YZ1515x	0.06~2280 (1~600rpm)	13#、14#、19#、16# 25#、17#、18#	1.6	0.46
YZ2515x	1.7~1740 (1~600rpm)	15#、24#	2.4	0.46
YZ35-13	2000~12000 (60~600rpm)	73#、82#	3.3	1.56
YZ35	2000~12000 (60~600rpm)	73#、82#	3.3	3.56

图表1

型号	卡管方式	间隙调整	泵头材料	滚轮材料	滚轮数
YZ1515x	自动	固定	PPS/PESU	SS	3
YZ2515x	自动	固定	PPS/PESU	SS	3
YZ35-13	自动	可调	PPS	SS	3
YZ35	自动	可调	铝	SS	3

图表2



● 安装软管

- ▶ 将**扳杆**逆时针扳动 180° ，打开**上压块**。
分别将两侧管卡向上抬起，将软管自然放入**滚轮**与**上压块**之间。
- ▶ 顺时针扳动**扳杆** 180° ，使**上压块**下压到位，**管卡**可靠地卡住软管，以防止软管工作时窜动。

● 泵头安装

- ▶ 将泵头轴头插入联轴器的槽中，再将联轴器对准电机出轴安装，安装时注意将泵头定位孔与泵头支架定位销对齐，再将两支专用泵头螺栓插入泵头安装孔，分别旋紧泵头螺栓即可。同时两支专用**泵头螺栓**对准驱动器接孔，分别旋紧**泵头螺栓**即可。
- ▶ 多个泵头串联时采用加长泵头螺栓。
注：用户尽量用相同的力旋紧两个泵头螺栓，且不易过紧，防止下支撑变形产生运转噪声。

YZ35-13型泵头使用说明



● 安装软管

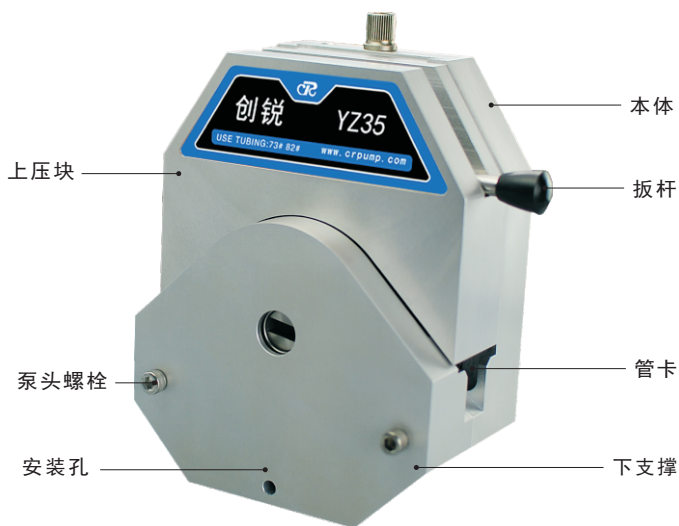
- ▶ 将**扳杆**逆时针扳动 180° ，打开**上压块**。
- ▶ 将软管自然放入**滚轮**与**上压块**之间。
- ▶ 顺时针扳动**扳杆** 180° ，使**上压块**下压到位，**管卡**可靠地卡住软管，以防软管工作时窜动。
- ▶ 泵头必须采用标准壁厚的软管（见表1）。

● 泵头压管间隙调整

- ▶ 泵头适用的软管壁厚为 3.5 ± 0.3 (mm)
- ▶ 泵头装卡上软管后，将**调整螺钉**逆时针旋转至间隙最大，软管一端插入水中，从另一端向软管内充气，插入水中一端如不冒气泡，则不需调整。如冒气泡，则顺时针旋转**调整螺钉**，以刚好不冒气泡的临界位置为最佳。如调整到间隙最小处仍冒气泡，说明软管壁厚太薄，不适用此型号泵头。

蠕动泵头YZ系列

YZ35型泵头使用说明



● 安装软管

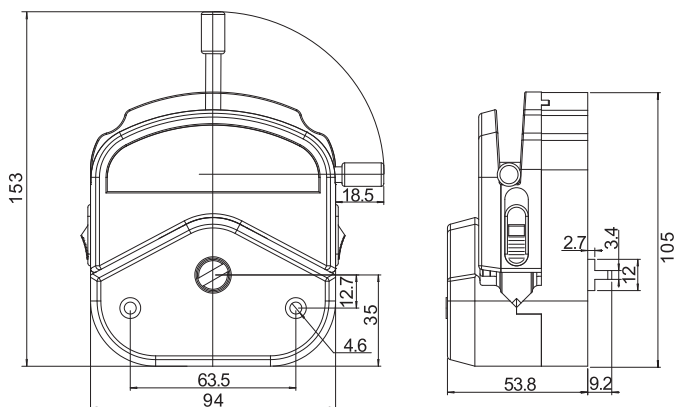
- 将**扳杆**逆时针扳动 180° ，打开**上压块**。
- 将软管自然放入滚轮与**上压块**之间。
- 顺时针扳动**扳杆** 180° ，使**上压块**下压到位，**管卡**可靠地卡住软管，以防软管工作时窜动。
- 泵头必须采用标准壁厚的软管（见表1）。

● 泵头压管间隙调整

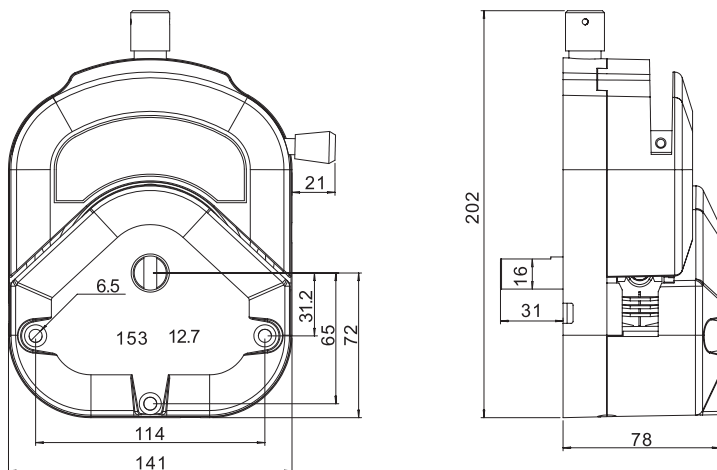
- 泵头适用的软管壁厚为 3.5 ± 0.3 (mm)
- 泵头装卡上软管后，将**调整螺钉**逆时针旋转至间隙最大，软管一端插入水中，从另一端向软管内充气，插入水中一端如不冒气泡，则不需调整。如冒气泡，则顺时针旋转**调整螺钉**，以刚好不冒气泡的临界位置为最佳。如调整到间隙最小处仍冒气泡，说明软管壁厚太薄，不适用此型号泵头。

蠕动泵头YZ系列

安装尺寸

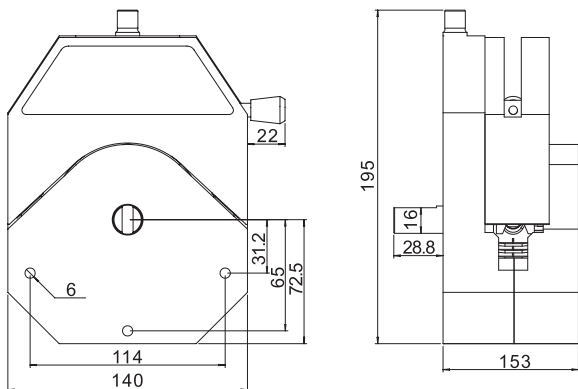


YZ1515x、YZ2515x泵头安装尺寸

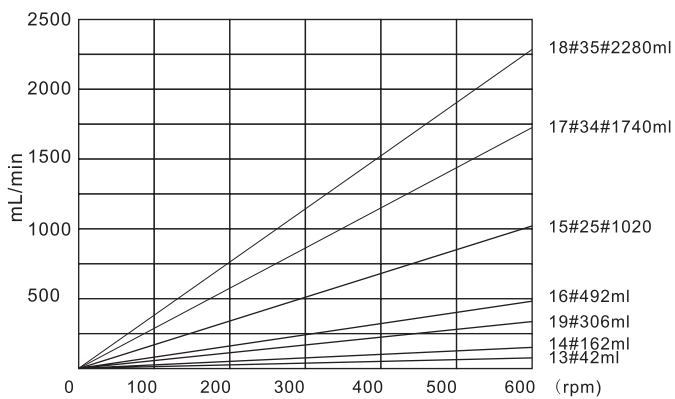


YZ35-13泵头安装尺寸图

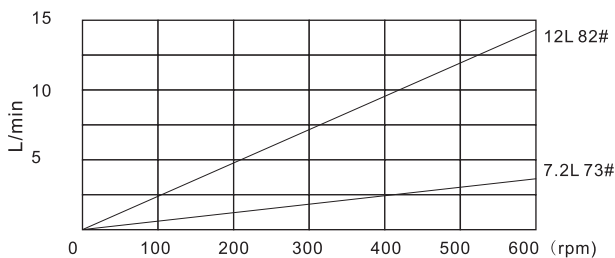
软管流量参数表



YZ35泵头安装尺寸图



YZ35-13型泵头使用说明

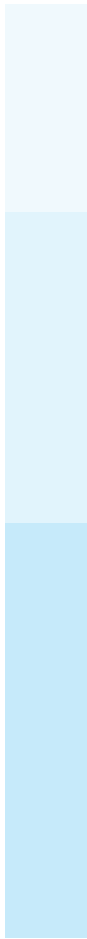


● 产品维护

- ▶ 在泵不工作时，将压住软管的卡片松开，避免长时间挤压软管使软管产生塑性变形。
- ▶ 泵头的滚轮要保持清洁和干燥，否则会加快软管的磨损，缩短软管使用寿命和导致滚轮过早损坏。
- ▶ 泵头不耐超强腐蚀性液体，使用时应特别注意。

● 保修条款

本产品保修一年，在保修期内如因用户操作不当或者人为损坏，本公司不负责保修。





追求卓越品质
创造客户价值

保定创锐泵业有限公司

Baoding Chuang Rui Precision Pump Co., Ltd

公司地址：河北省保定市竞秀区惠阳街369号中关村创新基地12号楼

办公电话：0312-5906881 0312-5906883

官方网址：www.crpump.com.cn

公司邮箱：crpump@163.com

传 真：0312-3217330

邮 编：071000